

*Bird it !*

Bastien Castagneyrol, Philippe Chaumeil, Frédéric Raspail, Laura Schillé, Charles Guttman, Andrzej Marciniak, Alfredo Morales Pinzon

université  
de BORDEAUX

INRAE

biogeoco

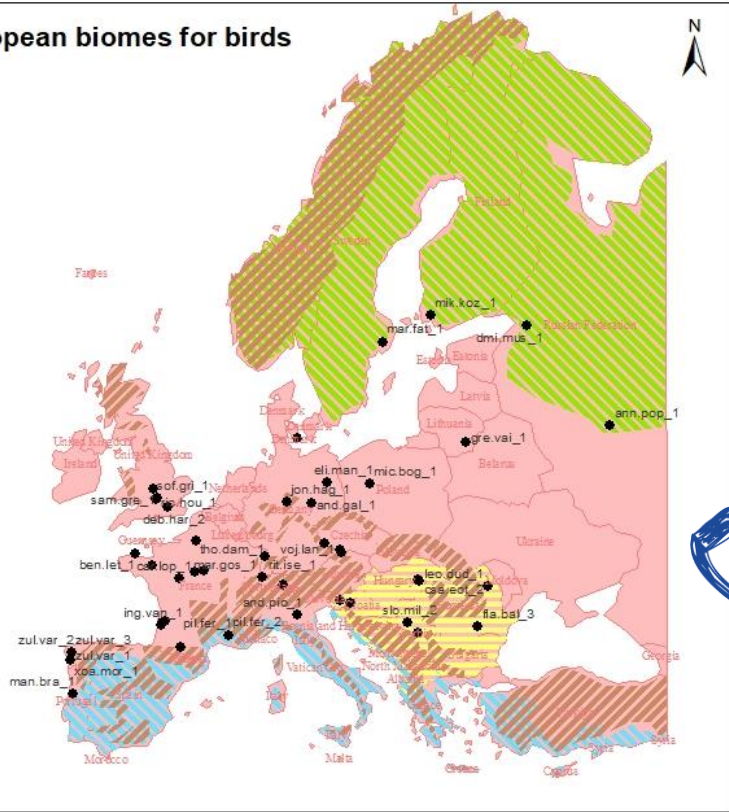


HARVARD  
UNIVERSITY

CNI Center for  
Neurological  
Imaging

## European biomes for birds

- Site ID
- East Europe and Balkans
- Mediterranean
- Boreal forest
- Mountains
- Europe



Projet Européen Treebodyguards :

- 47 sites d'études
- 5920 h d'enregistrements



Analyse des données :

→ **Algorithme de reconnaissance automatisée ?**



1

**Acquérir des données naturalistes à partir des enregistrements → appât ornithologique**

2

**Permettre l'évaluation et la calibration de ces logiciels de reconnaissance automatisée dans le cadre d'une utilisation pour la science**

3

**Outil pédagogique**

**Outil d'acquisition participative de données**

**Données d'apprentissage pour les IAs (arthropodes, amphibiens ...)**

SPINE, laboratoire en ligne de neurosciences participatives

Participant	Profile Icon	Brain Icon	Microphone Icon
CLEMENT	78	525	5
ANNAIS	354	6	
CARLOS	45	289	5
WILID	431	7	
QUENTIN	2K		
NADIA			

Projet | Actualités | Nous contacter



SPINE Événements

### Événement SPINE en cours

#### Birdit!

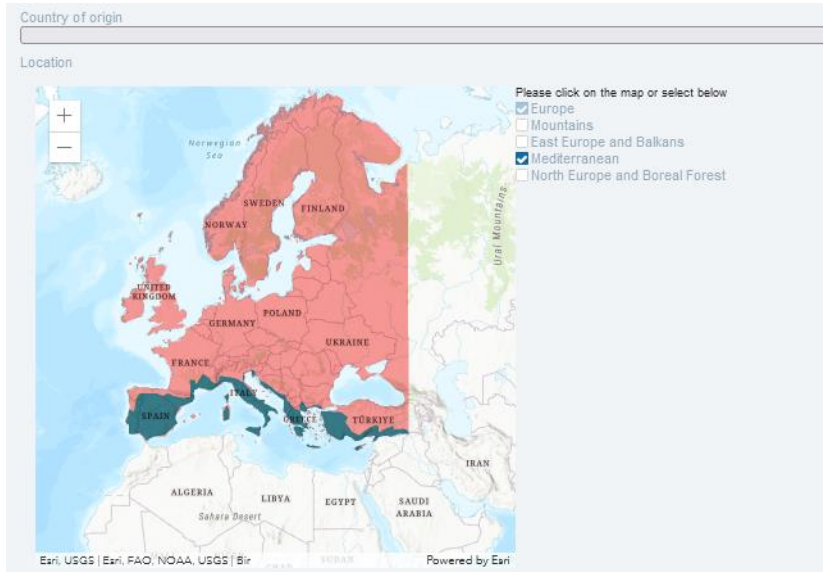
*"What's the point of learning to recognize birds by their song? My smartphone does that very well! And what's more, by using it, I'm advancing research on biodiversity."*

The promise is beautiful, and we would all like to believe in it as it would allow ecology to enter the "big data" era. But the experts are skeptical. Are they just resistant to progress, or do they have good reasons to alert us to the risks of replacing naturalist expertise by algorithms? With this project, we invite you to identify the birds present on recordings made in spring 2021 across Europe. Will you do better than the machine?

Sat Jan 21 2023 - Thu Feb 29 2024 | Bordeaux, France (online)

[Aller à l'événement](#)

# Inscription



Données d'entraînement

Les participants identifient les chants d'oiseaux

Expertise

Si expertise > 10/16

Données expérimentales

Les participants identifient les oiseaux d'enregistrements choisis sous contraintes

Liste d'espèces établie par les participants

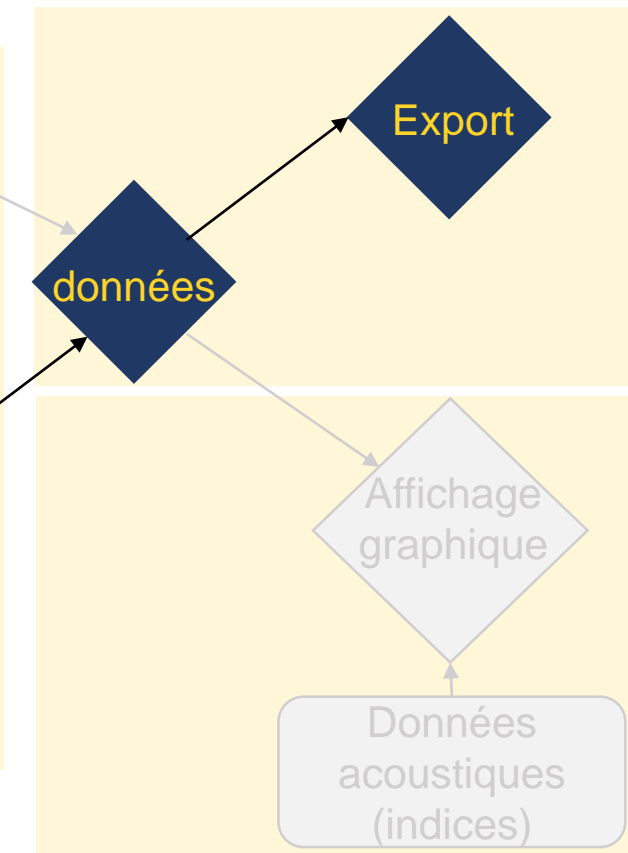
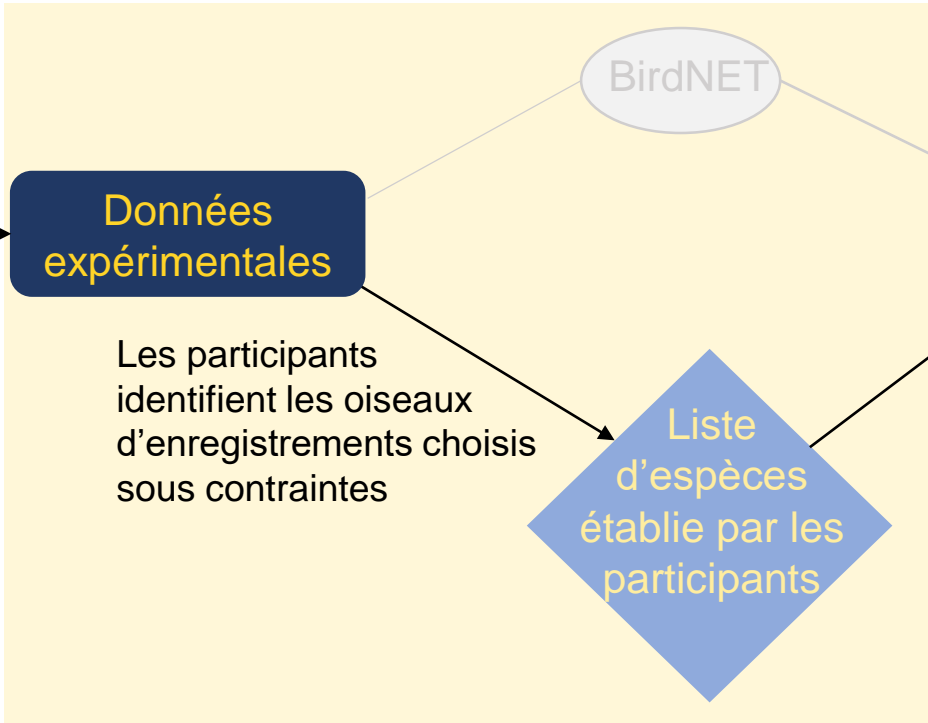
BirdNET

données

Export

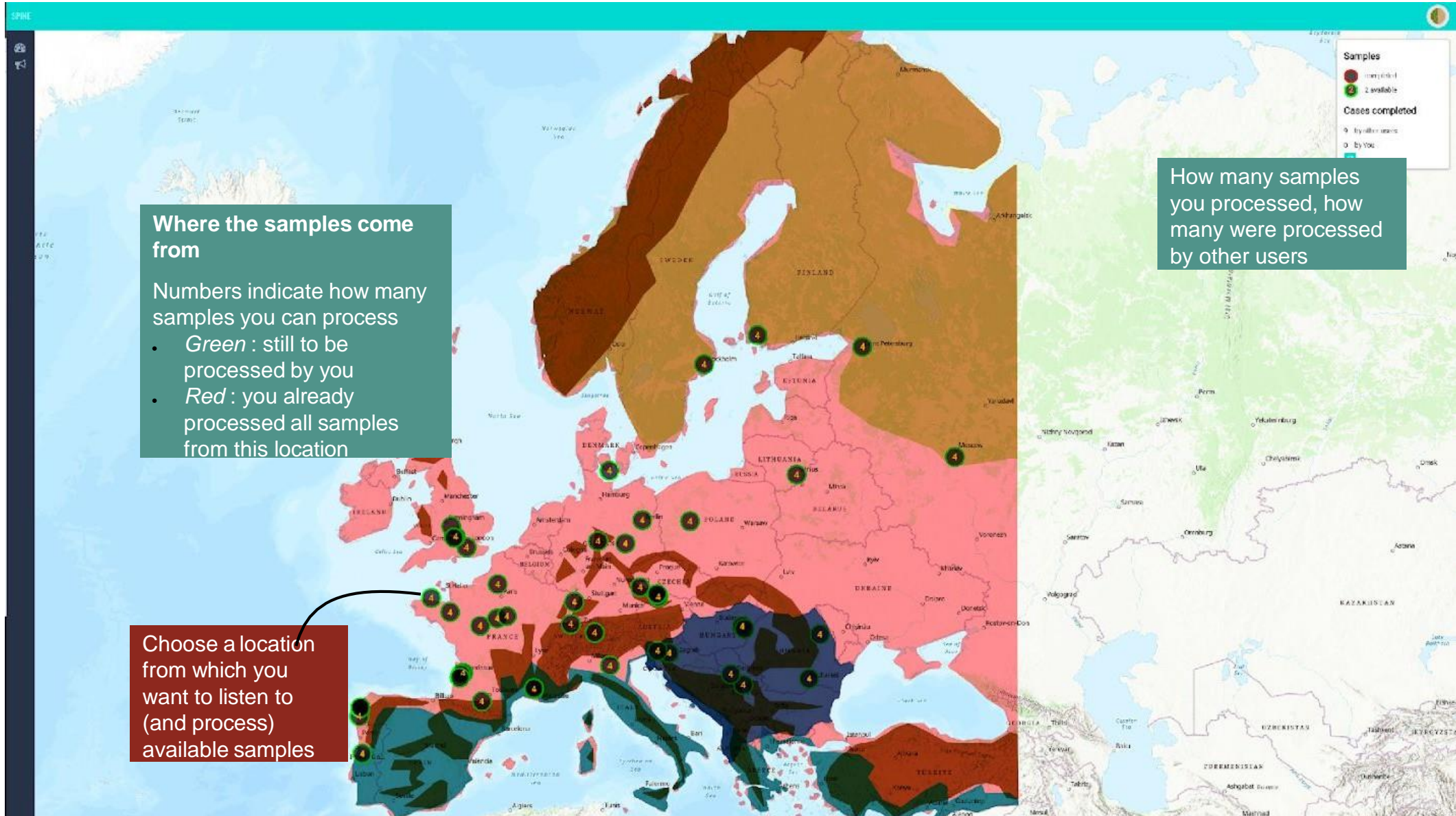
Affichage graphique

Données acoustiques (indices)





# Données expérimentales



Enter the names of the species you hear as you listen

You can indicate as many names as needed

Please identify all birds recorded in the selected location:

0:31 / 10:00

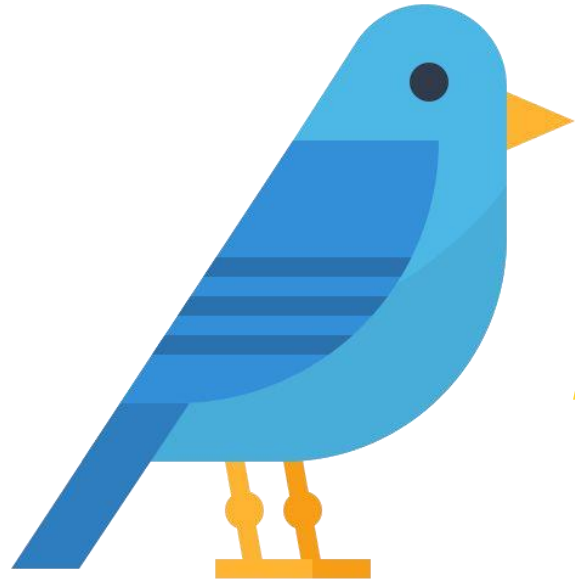
Étourneau sansonnet  
Sturnus vulgaris (lat.)

Mésange charbonnière  
Parus major (lat.)

Moussu domestique  
Passer domesticus (lat.)

Submit Cancel

When you have listen to the 10 min recordings and thing you identified every species you could, submit your identifications



*Merci !*

Contact : [bastien.castagneyrol@inrae.fr](mailto:bastien.castagneyrol@inrae.fr) / [laura.schille.eco@outlook.fr](mailto:laura.schille.eco@outlook.fr)